

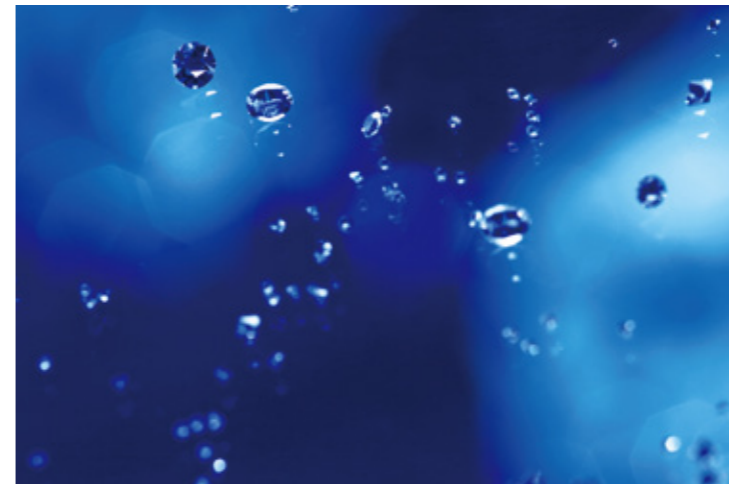
2011-2012 Autumn Winter
CC Calgel Colour



マスキュリン & クラシック

新たなモード感覚でファッションナブルな装いに。クラシカルなネイルを演出。

【COLOUR】 CGCW/CGSW/CGM18/CGM19/CGM20



Masculine & Classic
マスキュリン & クラシック



◆ Colour

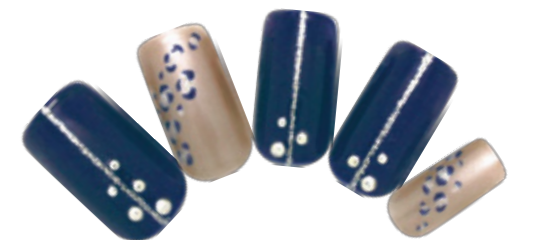
NEW

● ノクターンブルー CGM18
【静かな夜を思わせる、美しく魅力的なクラシックカラー】

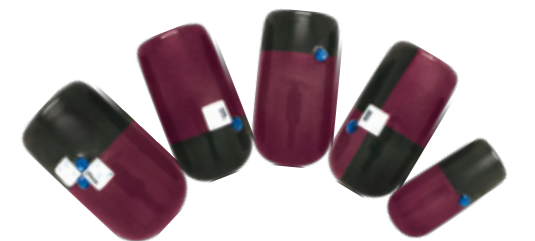
Recommend

● ブラック CGA4 ● ブラウン CGA29
● ボジョレー CG20

◆ Tips



【COLOUR】 CG41/CG49/CGM18/ シャイニーヴィーナス
(シューティングスター)



【COLOUR】 CG20/CGA4



【COLOUR】 CG05/CG64/CGCW/CG64/CGA29
フルーティパレス(オーロラプリズム)

2011-2012 Autumn Winter
CC Calgel Colour



フェミニティー

女性らしさの再発見。気分を高めるネイルは、ただ甘いだけでなく上質であること。

【COLOUR】 CG19/CG46/CGCW/CGA2/CGA4/CGA6/CGM19/CGM20



Femininity フェミニティー



◆ Colour

NEW

アッシュライラック CGM19
 【アンティークな雰囲気のスモーキーなライラック】

Recommend

フレッシュピンク CG03 キャメル CG40
 ロリーピンク CG65

◆ Tips



【COLOUR】 CG03/CG64/CGM19/シャイニーヴィーナス
 (ブロンズピンク/ステラナイト/シューティングスター)



【COLOUR】 CG01/CG26/CG40



【COLOUR】 CG03/CG65/シャイニーヴィーナス(ムーンシルバー)

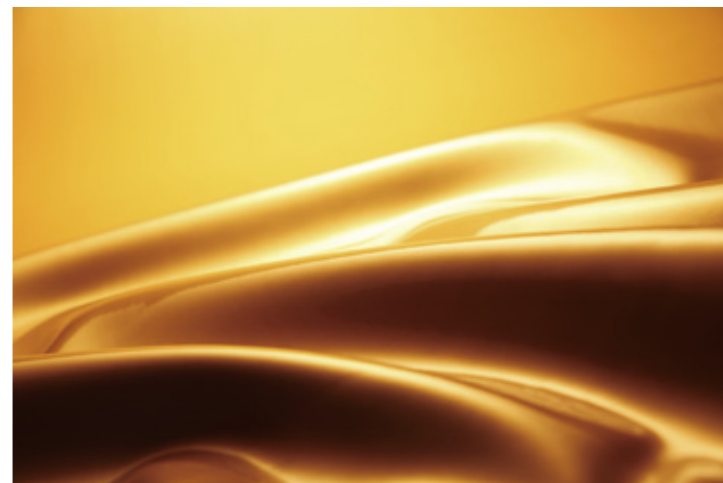
2011-2012 Autumn Winter
CC Calgel Colour



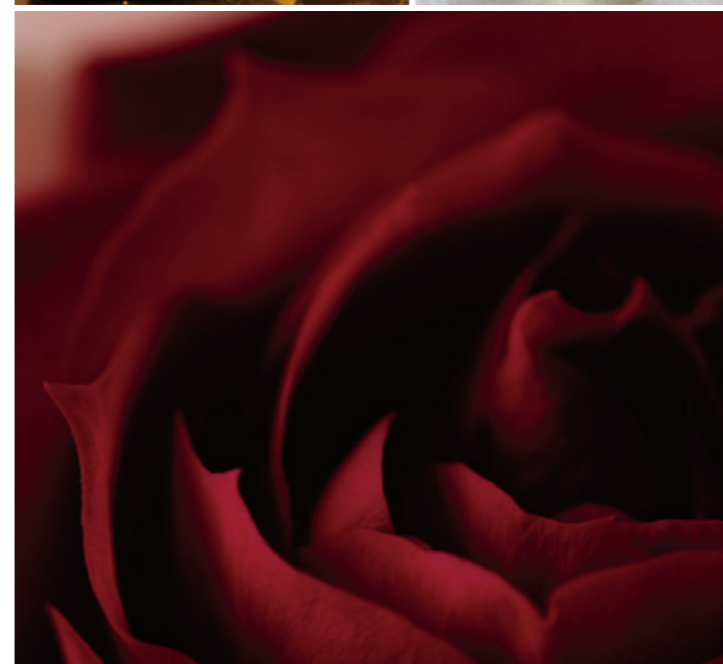
ネオ リュクス

煌びやかに飾るだけでなく遊び心を取り入れたマテリアル&カラーバランスでゴージャスなイメージ。

【COLOUR】 CG19/CGCW/CGA2/CGA4/CGA6/CGM20/シャイニーヴィーナス(ブロンズピンク/ムーンシルバー/シューティングスター)



Neo Luxe ネオリュクス



◆ Colour

NEW

● ミストグレー CGM20
【上質なニュアンスを演出するグレー】

Recommend

● トゥルーレッドパール CG36 ● オレンジパール CGA10
● シェルホワイト CG49 ● シャイニーヴィーナス

◆ Tips



【COLOUR】 CG27/CG31/CGA10/CGM20/シャイニーヴィーナス
(ムーンシルバー/ステラナイト/シューティングスター)



【COLOUR】 CG31/CG49/CGA10/シャイニーヴィーナス(ムーンシルバー)
爪職工房(向日葵/栗璃)



【COLOUR】 CG36/CG48/CG49